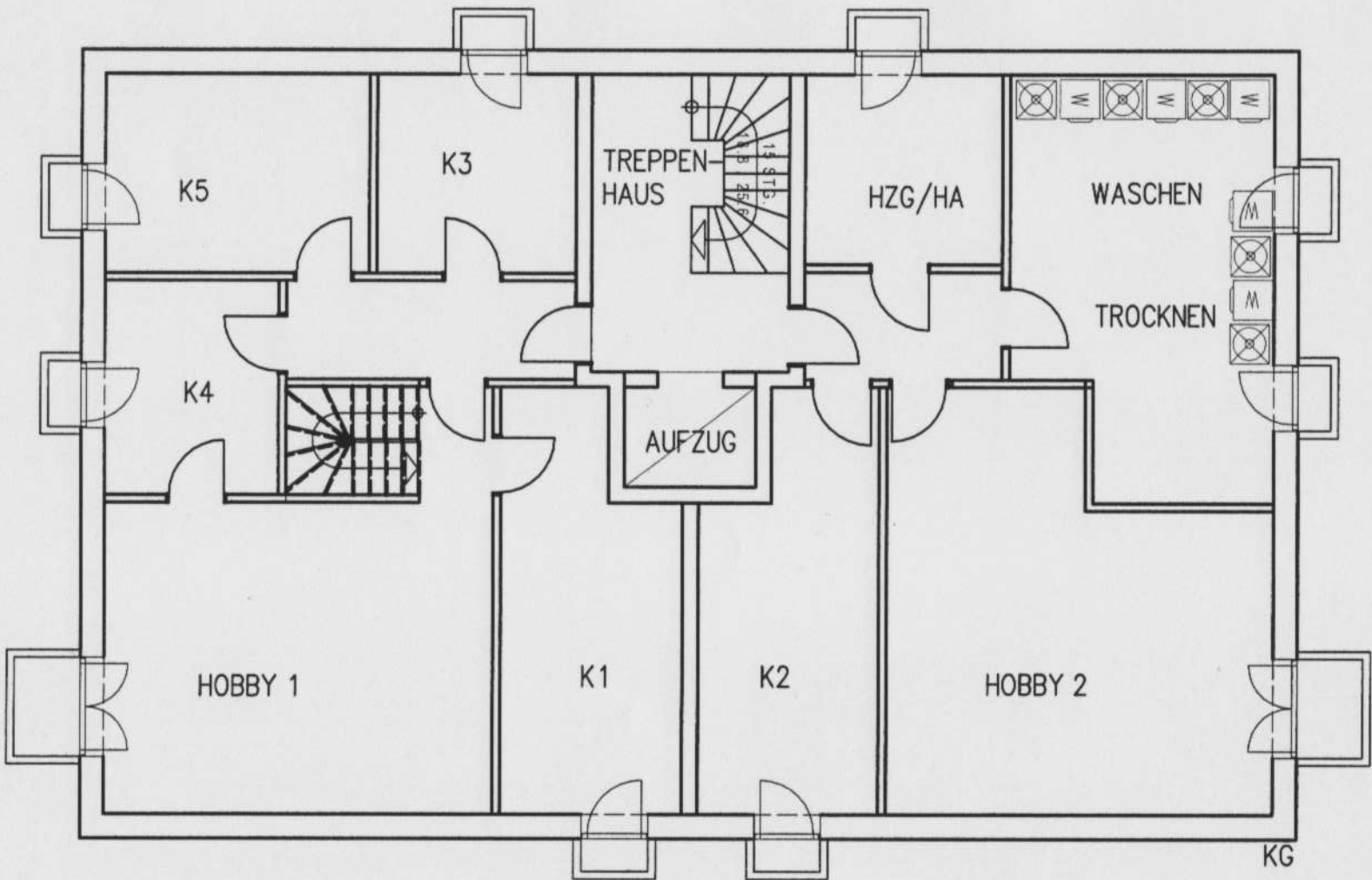


Anlage zu unserem Angebot

Exklusive Wohnanlage mit Aufzug

Nürnberg – Fischbach Puschkinstraße

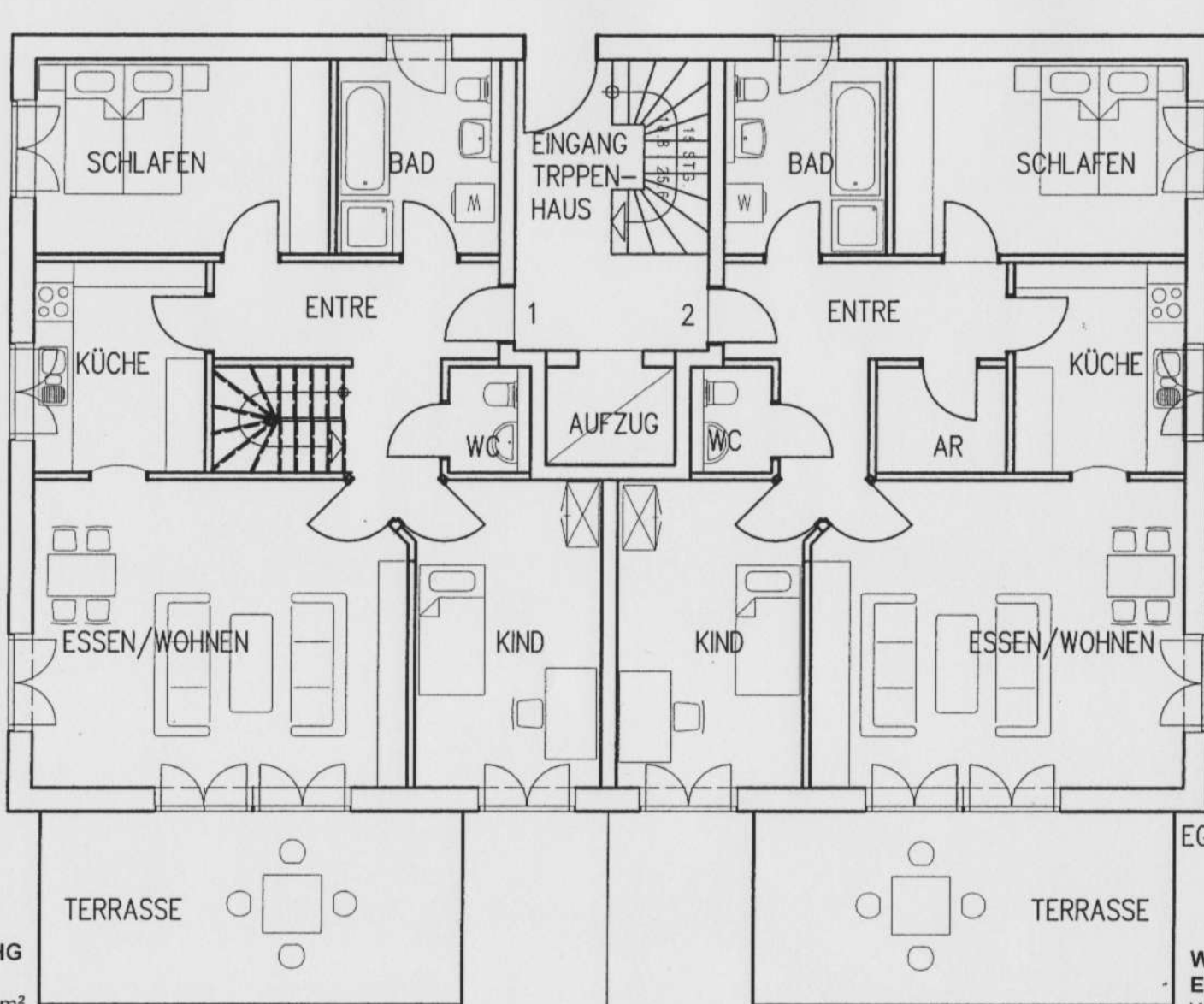
(Plan im Maßstab 1:100, Änderungen nach Ihren individuellen Wünschen möglich)



Exklusive Wohnanlage mit Aufzug

Nürnberg – Fischbach Puschkinstraße

(Plan im Maßstab 1:100, Änderungen nach Ihren individuellen Wünschen)



ALTERNATIVE

**WOHNUNG Nr. 1 3-Zi. WHG
ERDGESCHOSS RECHTS**

Wohnen/Essen	27,35 m ²
Küche	8,44 m ²
Kind	13,50 m ²
Schlafen	14,47 m ²
Bad	7,39 m ²
WC	1,98 m ²
Entre	6,44 m ²
Terr. 19,50 m ² (50%)	9,75 m ²
WOHNFLÄCHE	90,02 m²
zuz. Hobbyraum im KG	30,00 m²

zzgl. Hobbyraum im KG
möglich 30m²

**WOHNUNG Nr. 1 3-Zi. WHG
ERDGESCHOSS RECHTS**

Wohnen/Essen	27,35 m ²
Küche	8,44 m ²
Kind	13,50 m ²
Schlafen	14,47 m ²
Bad	7,39 m ²
WC	1,98 m ²
AR	3,20 m ²
Entre	6,44 m ²
Terr. 19,50 m ² (50%)	9,75 m ²
WOHNFLÄCHE	92,52 m²

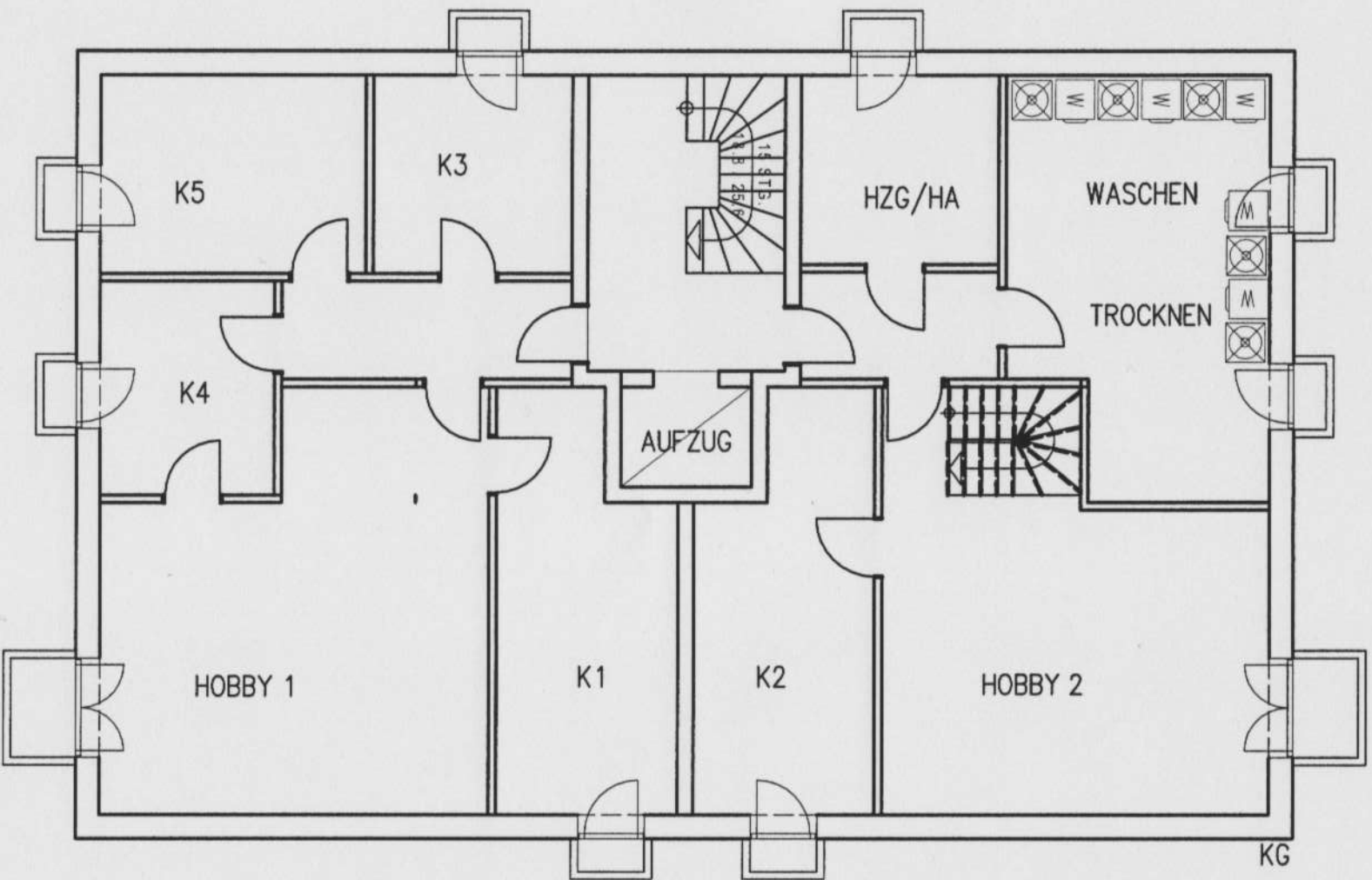
Wohnfläche 92,52m²

Anlage zu unserem Angebot

Exklusive Wohnanlage mit Aufzug

Nürnberg – Fischbach Puschkinstraße

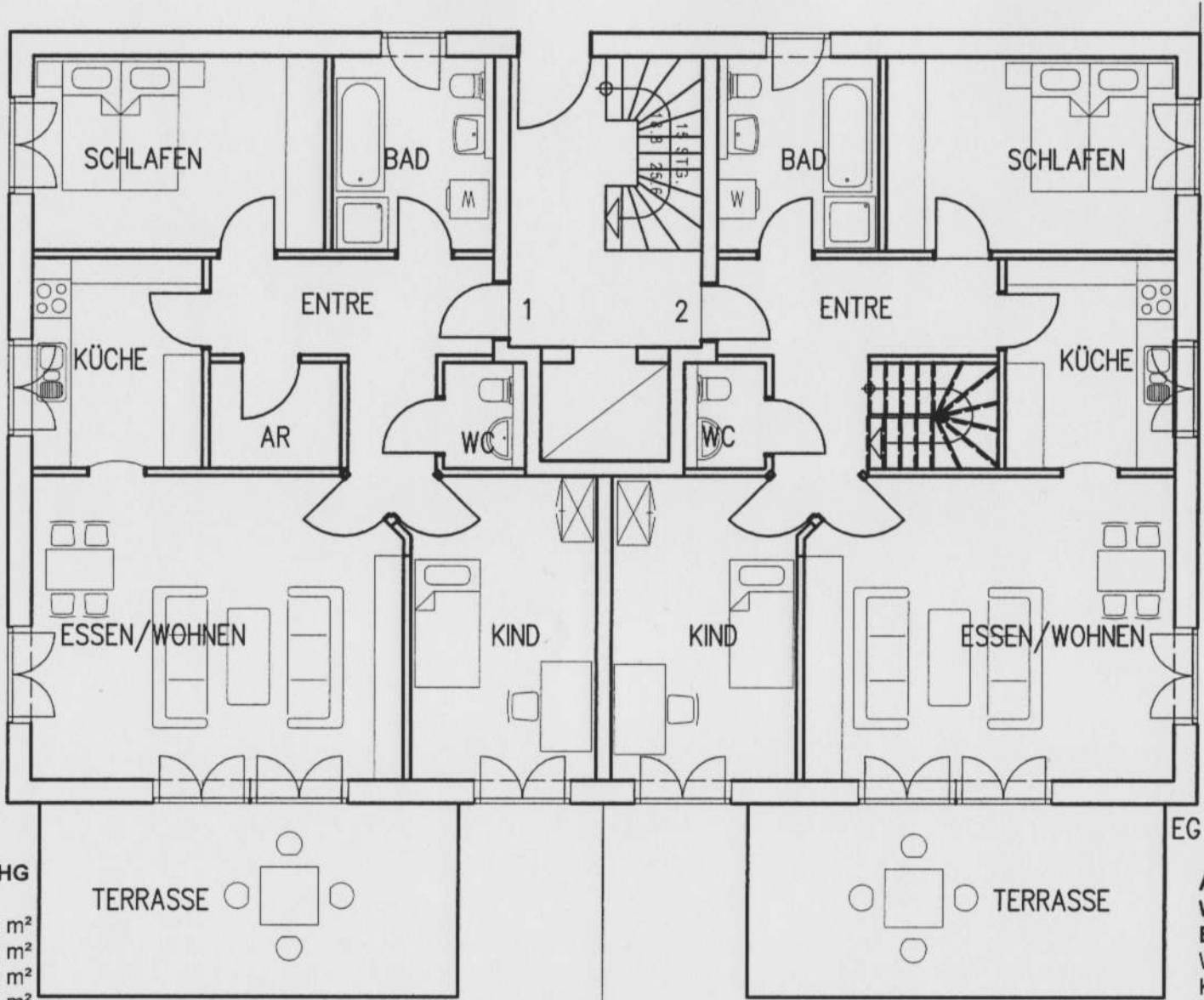
(Plan im Maßstab 1:100, Änderungen nach Ihren individuellen Wünschen möglich)



Exklusive Wohnanlage mit Aufzug

Nürnberg – Fischbach Puschkinstraße

(Plan im Maßstab 1:100, Änderungen nach Ihren individuellen V



WOHNUNG Nr. 2 3-Zi. WHG ERDGESCHOSS LINKS

Wohnen/Essen	27,35 m ²
Küche	8,44 m ²
Kind	13,50 m ²
Schlafen	14,47 m ²
Bad	7,39 m ²
WC	1,98 m ²
AR	3,20 m ²
Entre	6,44 m ²
Terr. 19,50 m ² (50%)	9,75 m ²
WOHNFLÄCHE	92,52 m²

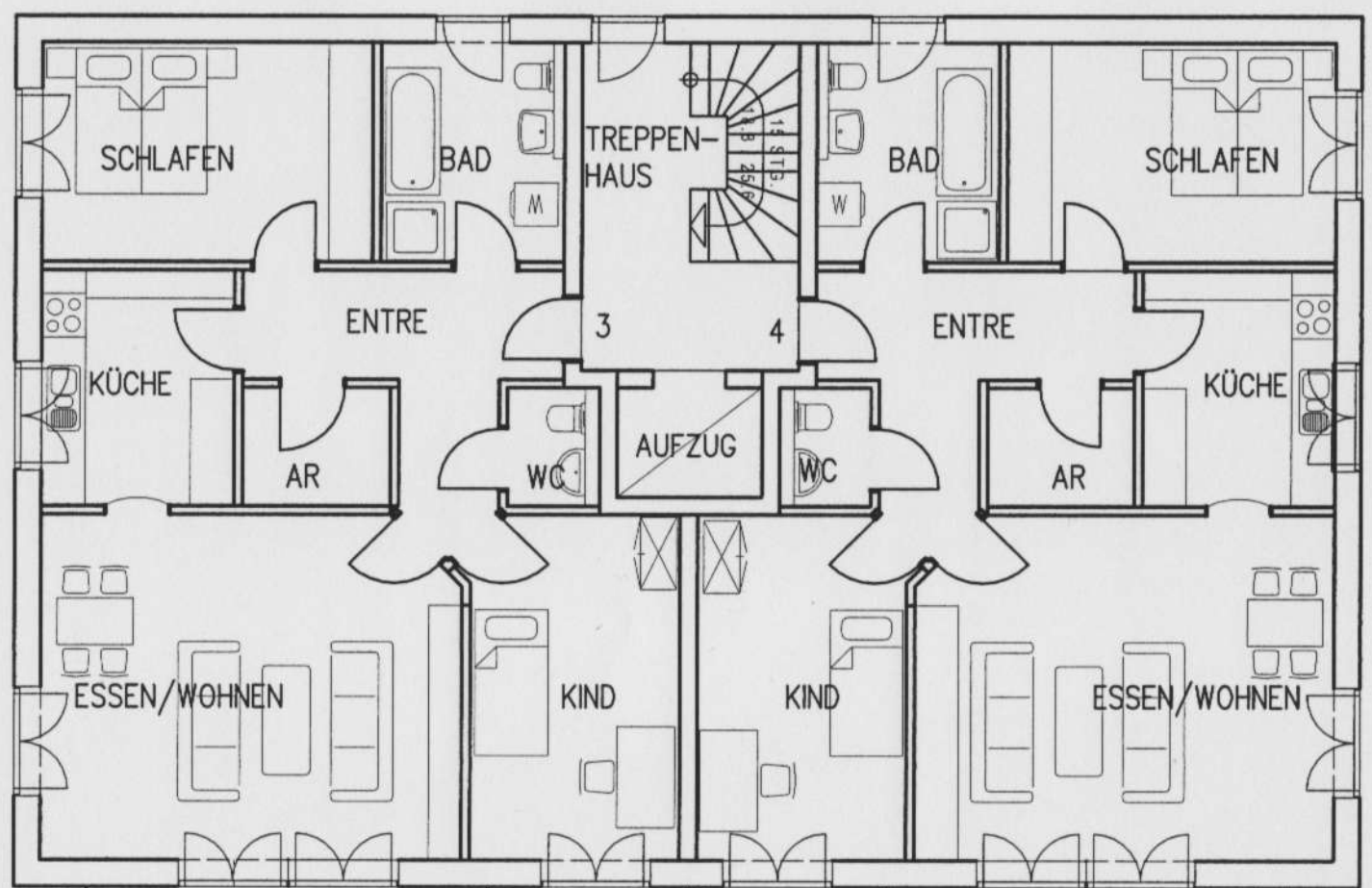
ALTERNATIVE WOHNUNG Nr. 2 3-Zi. WHG ERDGESCHOSS LINKS

Wohnen/Essen	27,35 m ²
Küche	8,44 m ²
Kind	13,50 m ²
Schlafen	14,47 m ²
Bad	7,39 m ²
WC	1,98 m ²
Entre	6,44 m ²
Terr. 19,50 m ² (50%)	9,75 m ²
WOHNFLÄCHE	90,02 m²
77al. Hobbv KG NF	30,00 m²

Exklusive Wohnanlage mit Aufzug

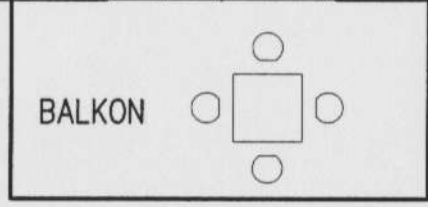
Nürnberg – Fischbach Puschkinstraße

(Plan im Maßstab 1:100, Änderungen nach Ihren individuellen Wü



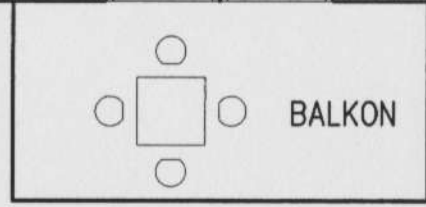
WOHNUNG Nr. 3 3-Zi. WHG OBERGESCHOSS RECHTS

Wohnen/Essen	27,35 m ²
Küche	8,44 m ²
Kind	13,50 m ²
Schlafen	14,47 m ²
Bad	7,39 m ²
WC	1,98 m ²
AR	3,20 m ²
Entre	6,44 m ²
Balkon	14,50 m ² (50%) 7,25 m ²
WOHNFLÄCHE	90,02 m²



WOHNUNG Nr. 4 3-Zi. WHG OBERGESCHOSS LINKS

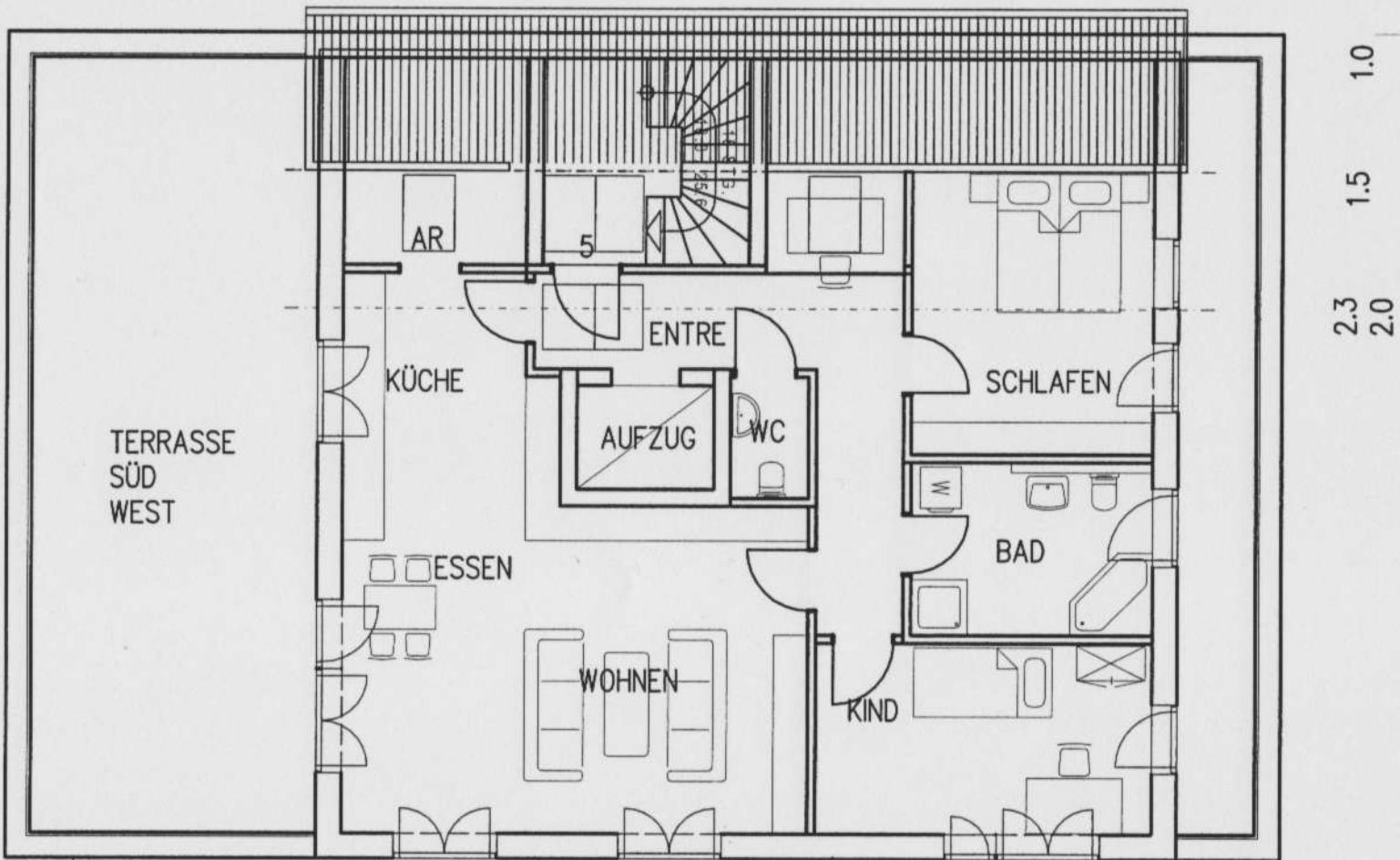
Wohnen/Essen	27,35 m ²
Küche	8,44 m ²
Kind	13,50 m ²
Schlafen	14,47 m ²
Bad	7,39 m ²
WC	1,98 m ²
AR	3,20 m ²
Entre	6,44 m ²
Balkon	14,50 m ² (50%) 7,25 m ²
WOHNFLÄCHE	90,02 m²



Exklusive Wohnanlage mit Aufzug

Nürnberg – Fischbach Puschkinstraße

(Plan im Maßstab 1:100, Änderungen nach Ihren individuellen Wünschen möglich)



1.0
1.5
2.0
2.3

WOHNUNG Nr.5 – 3-Zi. WHG	
DACHGESCHOSS/PENTHAUS	
Wohnen/Essen/Kochen	39,92 m ²
Kind	15,07 m ²
Schlafen	11,53 m ²
Bad	9,51 m ²
WC	1,91 m ²
AR	1,51 m ²
Entree	11,91 m ²
Terrasse 49m ² (50%)	24,50 m ²
WOHNFLÄCHE	115,86 m²

DG

Anlage zu unserem Angebot

Exklusive Wohnanlage mit Aufzug

Nürnberg – Fischbach Pusckinstraße

(Plan im Maßstab 1:100, Änderungen nach Ihren individuellen Wünschen möglich)

